



# PROGRAMA DE FORMACIÓN EN MATERIA DE SEGURIDAD SOCIAL PARA TRABAJADORES Y TRABAJADORAS





**TESORERÍA**

**SEGURIDAD**

**SOCIAL**



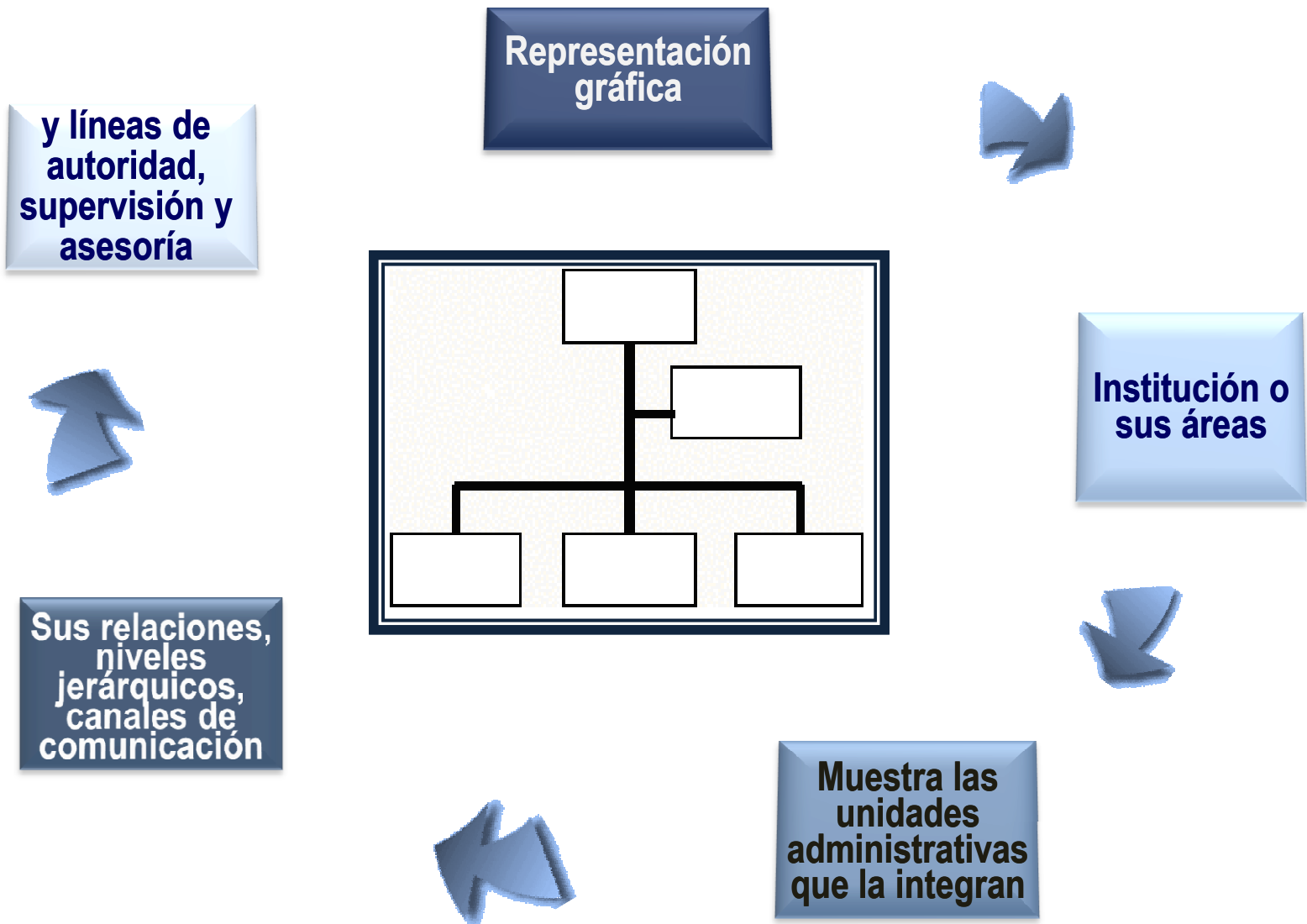
# **V. TALLER DE SEGURIDAD SOCIAL**

## **ESTRUCTURA ORGANIZATIVA DE LA TESORERÍA DE SEGURIDAD SOCIAL**

Caracas, 07 de mayo de 2014

# 1. BASE TEÓRICA

## 1.1. Concepto de Organigrama





## 1. BASE TEÓRICA

### 1.2. Importancia de los Organigramas

#### Importancia

*Ofrece una visión general de la estructura organizativa de la Institución*

*Representa la más utilizada fuente de consulta con fines de información, a nivel interno y externo*

*Identifica las relaciones de jerarquía existentes entre los principales órganos de la Institución*

*Proporciona al personal el conocimiento de su ubicación y sus relaciones de jerarquía y de subordinación dentro de la estructura*

*Ayuda a descubrir posibles dispersiones, lagunas, duplicidad de funciones, múltiples relaciones de dependencia, de niveles y tramos insuficientes o excesivos de supervisión y control*



## **2. FILOSOFÍA DE GESTIÓN DE LA TESORERÍA DE SEGURIDAD SOCIAL**

### **2.1. Misión**

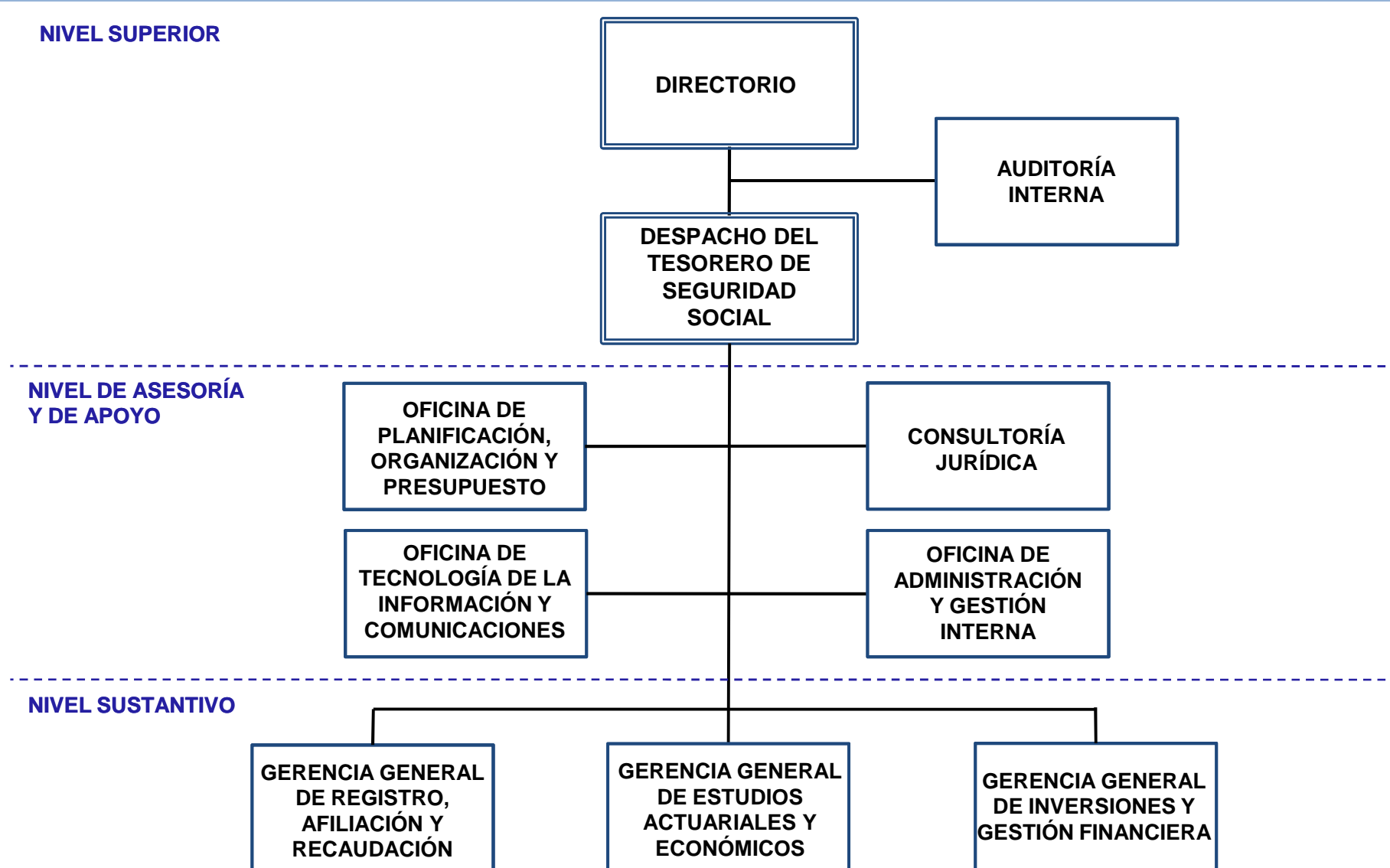
Administrar de forma eficiente, eficaz y transparente las funciones de liquidación, recaudación, distribución e inversión de los recursos financieros del Sistema de Seguridad Social, dirigidos a garantizar la sustentación parafiscal y la operatividad del mismo, así como la gestión del Sistema de Información en cuanto al registro, afiliación e identificación de las personas naturales y jurídicas, con el fin de cumplir con el pago oportuno de las prestaciones dinerarias del Sistema de Seguridad Social

### **2.2. Visión**

Ser la institución pública referencia que contribuya a la implementación plena del Sistema de Seguridad Social, para lograr celeridad, universalidad e igualdad, a fin de dar cumplimiento a un nuevo modelo social, productivo, humanista y endógeno, en un contexto de mejoramiento permanente en los procesos operativos, recursos tecnológicos y el factor humano



### 3. ORGANIGRAMA ACTUAL DE LA TESORERÍA DE SEGURIDAD SOCIAL



Aprobado el 18 de junio de 2012, por el Ministerio del Poder Popular de Planificación y Finanzas, mediante Oficio N° 1030



## 4. ORGANIGRAMA PROPUESTO DE LA TESORERÍA DE SEGURIDAD SOCIAL

### NIVEL SUPERIOR

DIRECTORIO

AUDITORÍA INTERNA

DESPACHO DEL TESORERO DE SEGURIDAD SOCIAL

OFICINA DE ATENCIÓN AL CIUDADANO

### NIVEL DE ASESORÍA Y DE APOYO

OFICINA DE PLANIFICACIÓN, ORGANIZACIÓN Y PRESUPUESTO

CONSULTORÍA JURÍDICA

OFICINA DE TECNOLOGÍA DE LA INFORMACIÓN Y COMUNICACIONES

OFICINA DE ADMINISTRACIÓN Y GESTIÓN INTERNA

OFICINA DE RELACIONES INTERINSTITUCIONALES

OFICINA DE RECURSOS HUMANOS

OFICINA DE PROTECCIÓN Y CONTROL DE PÉRDIDAS

### NIVEL SUSTANTIVO

GERENCIA GENERAL DE SEGURIDAD SOCIAL

GERENCIA GENERAL DE PRESTACIONES DINERARIAS

GERENCIA GENERAL DE ESTUDIOS ACTUARIALES Y ECONÓMICOS

GERENCIA GENERAL DE INVERSIONES Y GESTIÓN FINANCIERA



## 5. CIERRE

***“Capacidad, eficiencia y eficacia, orientadas a la satisfacción de las necesidades de nuestro pueblo, son los objetivos supremos de nuestra Revolución”***

***Hugo Rafael Chávez Frías***

***Comandante Supremo de la Revolución Bolivariana***



# PROGRAMA DE FORMACIÓN EN MATERIA DE SEGURIDAD SOCIAL PARA TRABAJADORES Y TRABAJADORAS

